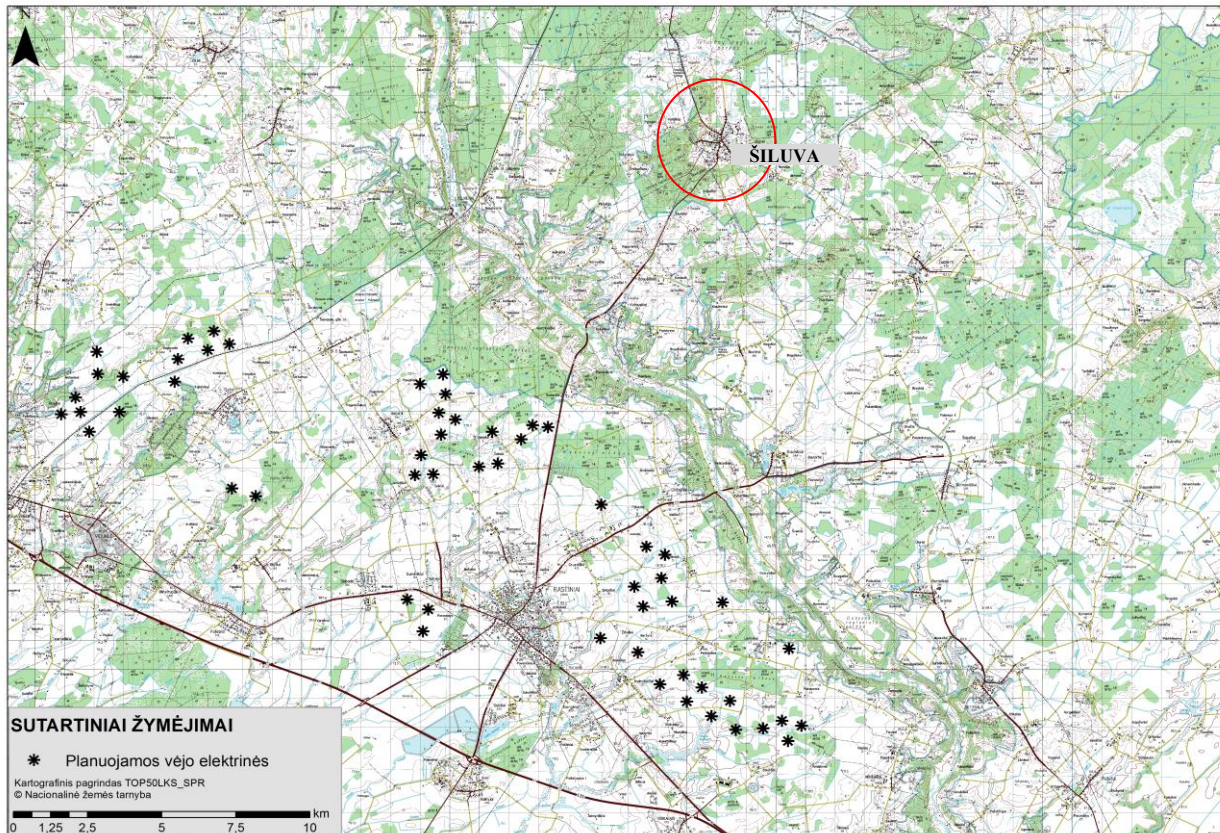


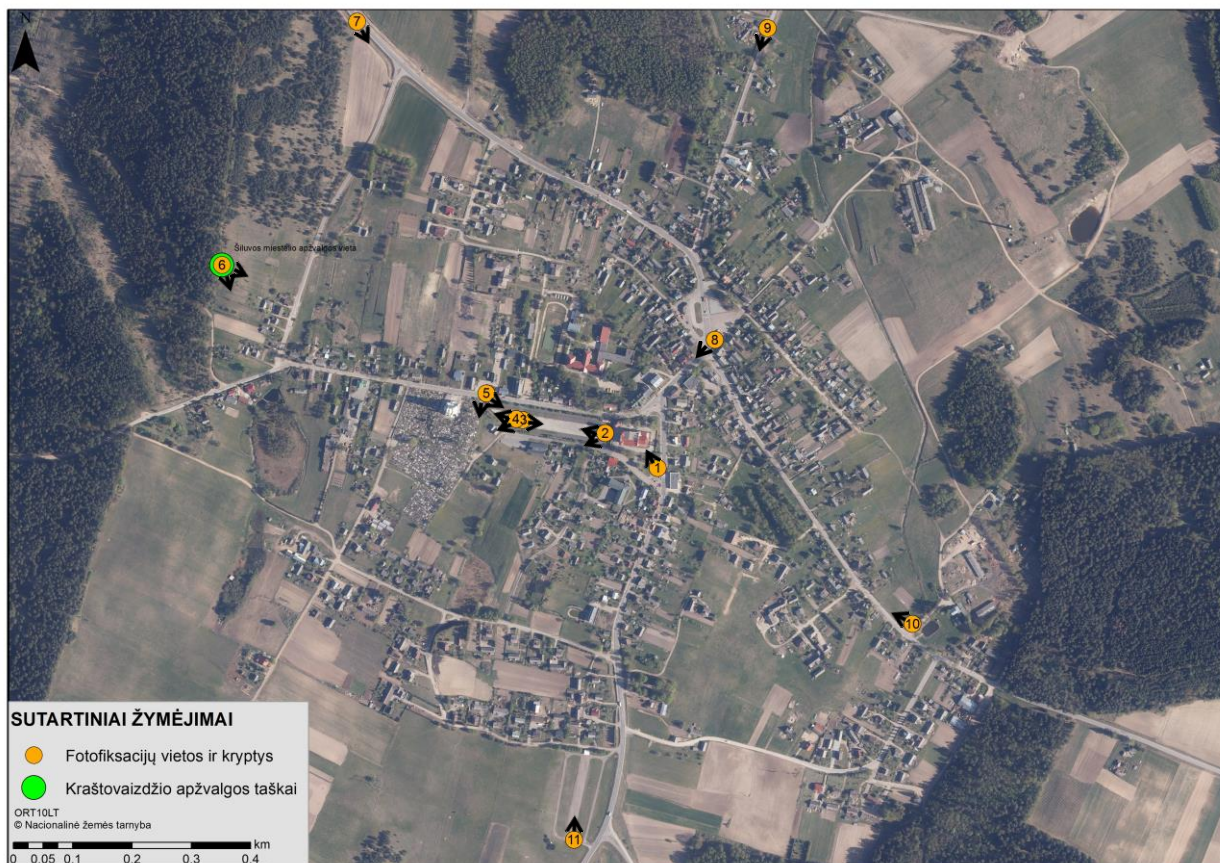
PLANUOJAMŲ VĖJO ELEKTRINIŲ FOTOFIKSACIJA IR VIZUALIZACIJA NUO ŠILUVOS MIESTELIO

Dr. Jonas Abromas

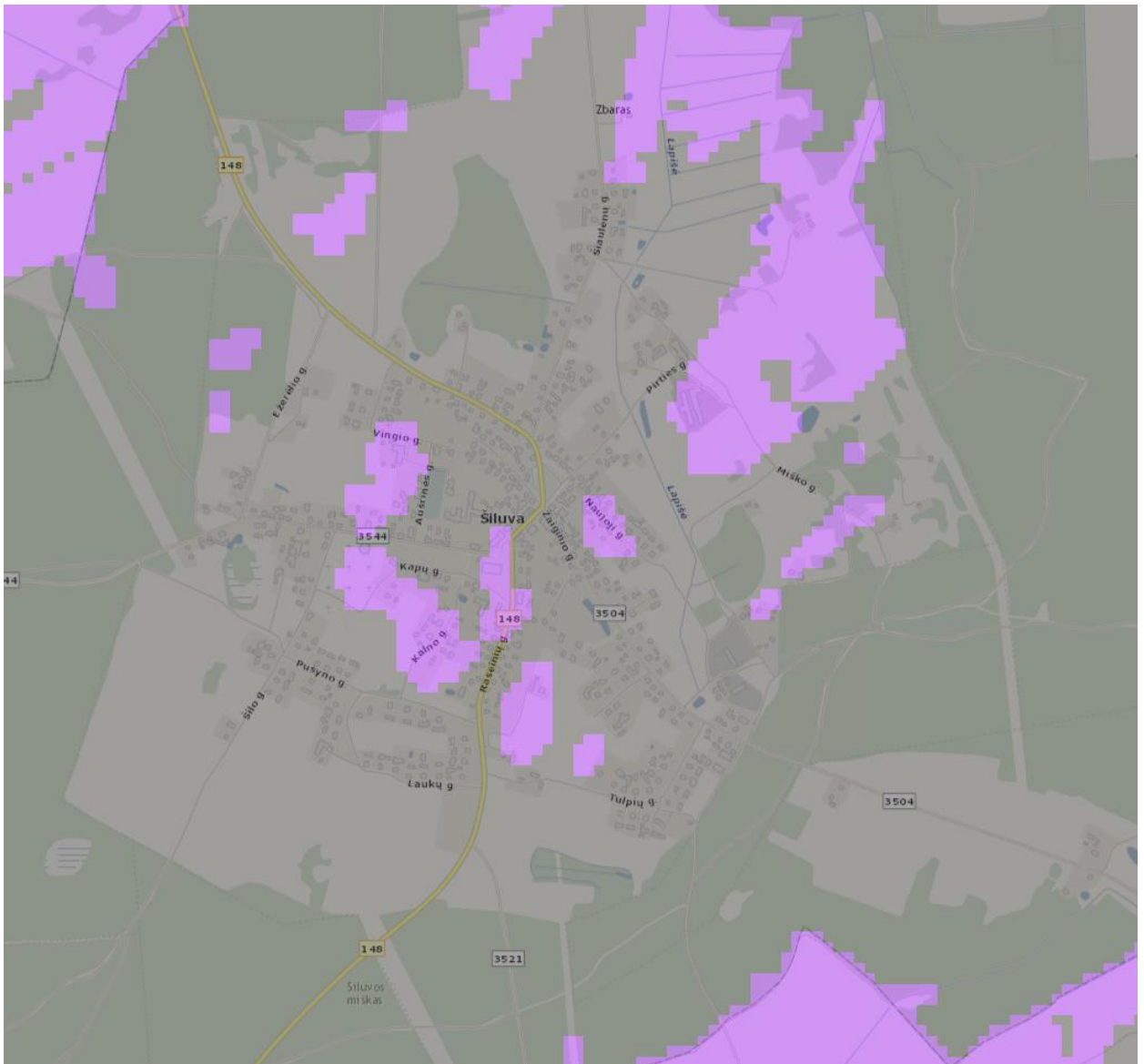
2024-04-02



Planuojamų vėjo elektrinių išsidėstymas



Fotofiksacijų vietos ir kryptys Šiluvos miestelyje



Planuojamų vėjo elektrinių galimos fragmentinio matomumo vietos pagal reljefą ir vertikalaus matymo lauko skaičiavimą (jeigu matymo lauko neužstoja artimi pastatai, želdiniai ar kiti objektai). Galimos matomumo vietos parodytos violetine spalva

Didelis atstumas iki planuojamų elektrinių, Šiluvos miestelio užstatymas, lokalaus reljefo sandara bei gretimybėje esančios miškingos teritorijos lemia tai, kad iš visų fotografavimo taškų planuojamos vėjo elektrinės (VE) nesimato. Analizuoti planuojamų VE parametrai: aukštis iki 280 m, bokštas iki 180 m, vėjaratis iki 200 m. Atstumas nuo fotografavimo vietų iki planuojamų vėjo elektrinių – 10,8-24,6 km.

Pastabos. Vizualizacijose Nr.: 2.1/ 4/ 6.1 uždėti vėjo elektrinių kontūrai, kad būtų galima orientuotis koks yra preliminarus jų dydis, hipotetinės matymo vietos ir kokie kraštovaizdžio elementai jas užstoja. Iš visų fotofiksacijos taškų planuojamos VE nesimato. Bet užlipus ant kapinių kalvos (matoma nuotraukoje nr. 4), dalis VE vėjaraičių gali būti pastebima.



1 pav. Fotofiksacija nuo automobilių stovėjimo aikštelės. Švč. Mergelės Marijos Gimimo bazilika. Vėjo elektrinės planuojamos kita kryptimi



2 pav. Fotofiksacija nuo Švč. Mergelės Marijos Gimimo bazilikos. Fotografuota Švč. Mergelės Marijos Apsireiškimo koplyčios kryptimi. Vėjo elektrinės planuojamos kita kryptimi



2.1 pav. Fotofiksacija nuo Švč. Mergelės Marijos Gimimo bazilikos. Švč. Mergelės Marijos Apsireiškimo koplyčia ir gretimybės (fotografuota planuojamo vėjo elektrinių parko kryptimi)



2.1 pav. Planuojamų vėjo elektrinių vizualizacija



3 pav. Švč. Mergelės Marijos Gimimo bazilika. Fotofiksacija nuo popiežiaus Jono Pauliaus II skulptūros. Vėjo elektrinės planuojamos kita kryptimi



4 pav. Šiluvos miestelio kapinės. Fotofiksacija nuo popiežiaus Jono Pauliaus II skulptūros



4 pav. Planuojamų vėjo elektrinių vizualizacija



4.1 pav. Šiluvos miestelio kapinės ir Švč. Mergelės Marijos Apsireiškimo koplyčia. Fotofiksacija nuo popiežiaus Jono Pauliaus II skulptūros. Vėjo elektrinės nebus matomos, bet užlipus ant kapinių kalvos, dalis VE vėjaračių gali būti pastebima



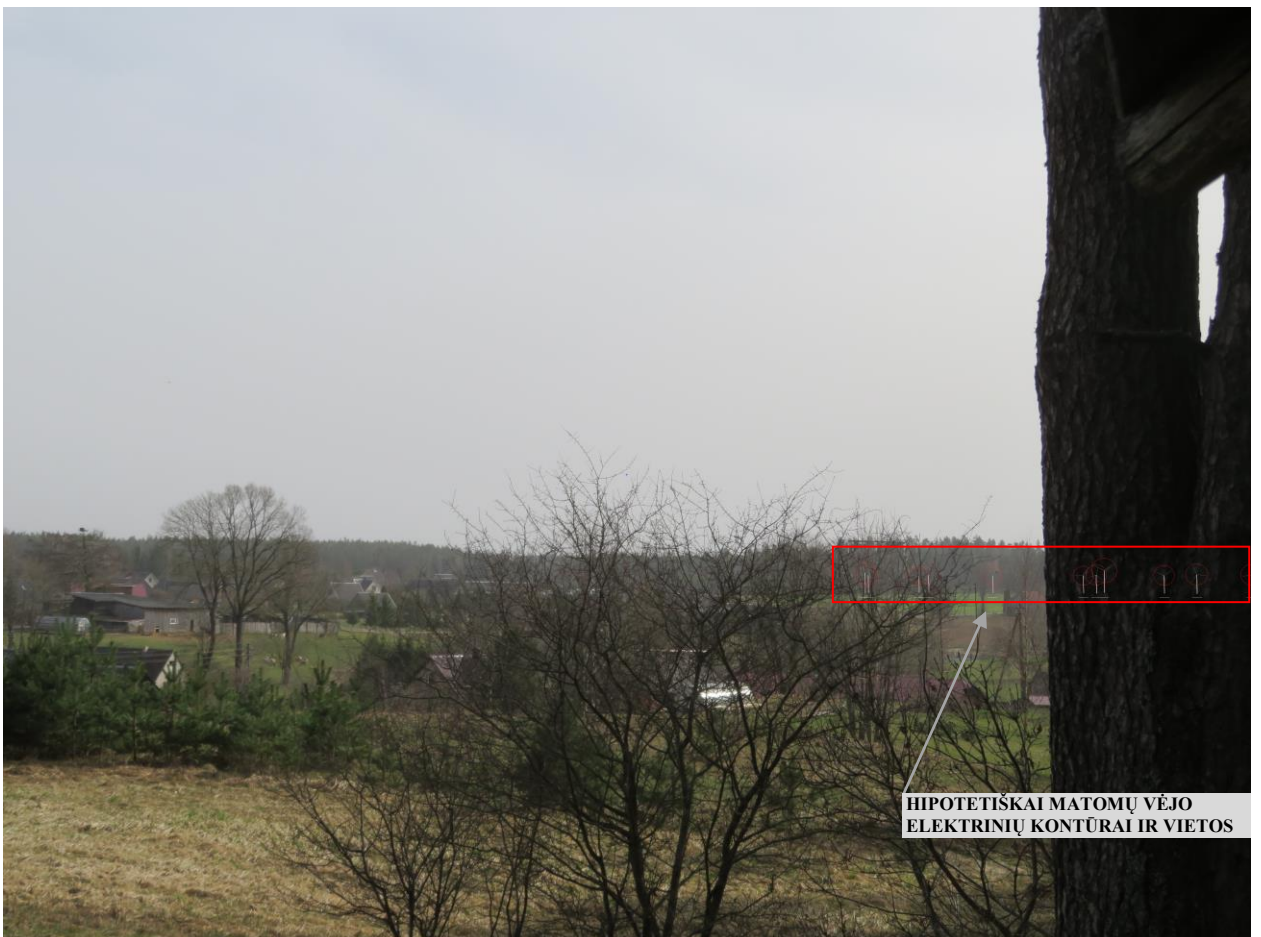
5 pav. Švč. Mergelės Marijos Gimimo bazilika. Fotofiksacija nuo Švč. Mergelės Marijos Apsireiškimo koplyčios artimos gretimybės



6 pav. Fotofiksacija nuo vertingiausių Lietuvos kraštovaizdžio panoramos (Šiluvos miestelio apžvalga).



6.1 pav. Fotofiksacija nuo vertingiausių Lietuvos kraštovaizdžio panoramos (planuojamų vėjo elektrinių kryptimi)



6.1 pav. Planuojamų vėjo elektrinių vizualizacija



7 pav. Fotofiksacija nuo įvažiavimo į Šiluvą (kelias nr. 148).



8 pav. Švč. Mergelės Marijos Gimimo bazilika. Fotofiksacija nuo Šiluvos miestelio centrinės aikštės



9 pav. Švč. Mergelės Marijos Gimimo bazilika. Fotofiksacija nuo įvažiavimo į Šiluvą (kelias nr. 3523)



10 pav. Fotofiksacija nuo įvažiavimo į Šiluvą (kelias nr. 3504). Vėjo elektrinės planuojamos kita kryptimi



11 pav. Šiluvos miestelio centrinė dalis. Fotofiksacija nuo stovėjimo aikštelės (įvažiavimo kelio nr. 148 artima gretimybė). Vėjo elektrinės planuojamos kita kryptimi