

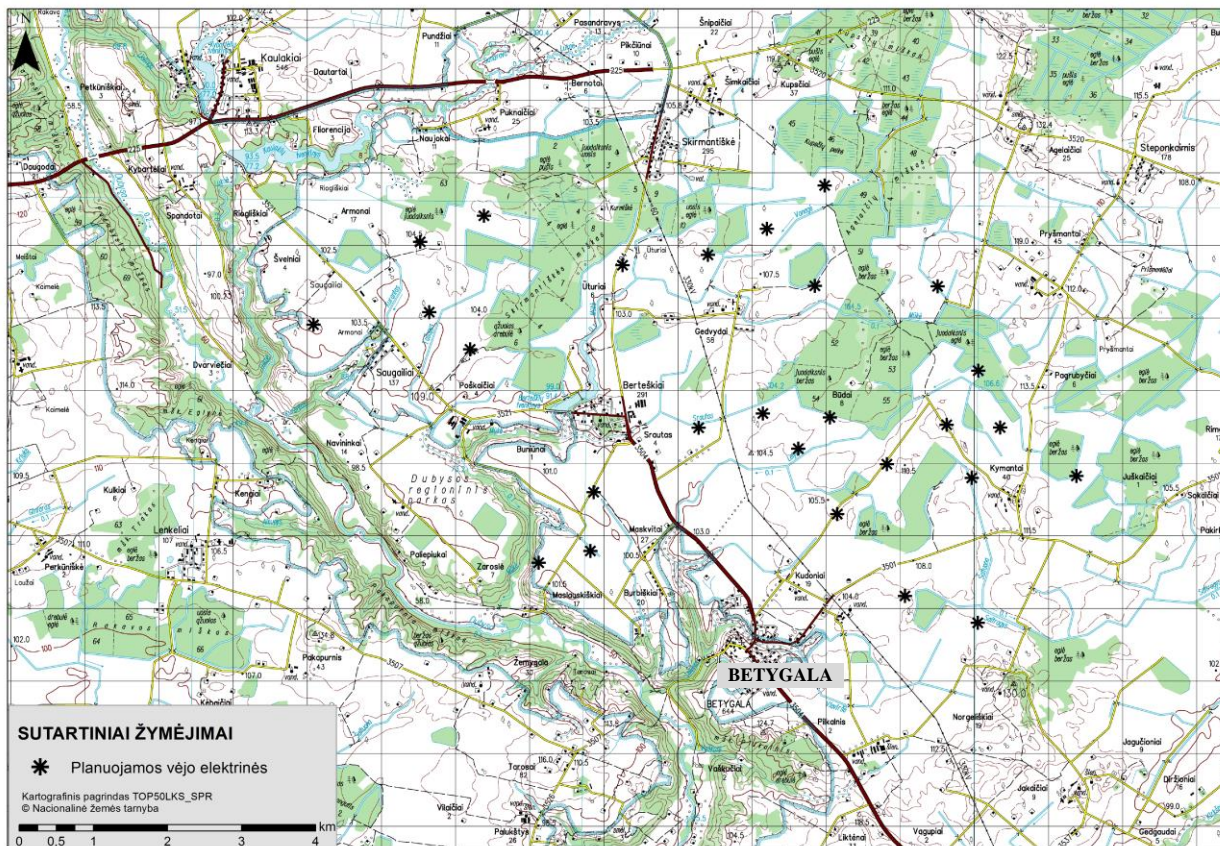
9 PRIEDAS

**Planuojamų vėjo elektrinių fotofiksacija
ir vizualizacijos nuo Betygalos miestelio**

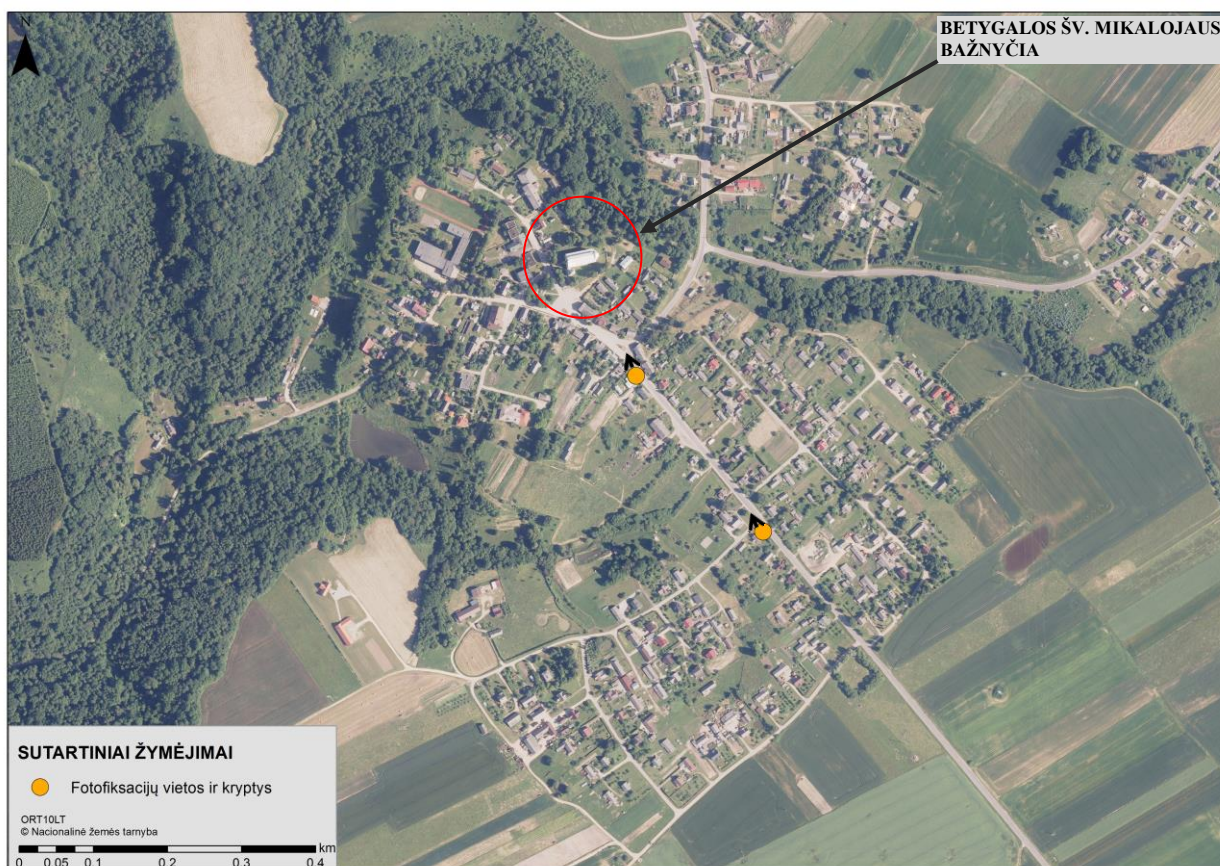
PLANUOJAMŲ VĒJO ELEKTRINIŲ FOTOFIKSACIJA IR VIZUALIZACIJOS NUO BETYGALOS MIESTELIO

Dr. Jonas Abromas

2024-07-26



Planuojamų vėjo elektrinių išsidėstymas



Fotofiksacijų vietas ir kryptys Betygalos miestelyje

Pastabos. Analizuoti planuojamų VE parametrai: aukštis iki 280 m, bokštas iki 180 m, vėjaratis iki 200 m. Numatomas vėjo elektrinių skaičius – 27 vnt. Planuojamų vėjo elektrinių matomumą labiausiai įtakoja arti stebėto esantys pastatai. Taip pat skiriasi fragmentinis matomumas belapėje ir sulapojusioje želdinių stadijoje.

Nuotraukos belapėje medžių stadijoje naudotos iš www.kpd.lt kadastro aprašo. Sulapojusių medžių stadijoje fotofiksacija atlikta Jono Abromo (2024 m.).



1 pav. Fotofiksacija nuo Vytauto g. belapėje medžių stadijoje. Fotografuota Betygalos miestelio istorinėje dalyje (apie 50 m atstumu nuo Lietuvos didžiojo kunigaikščio Vytauto paminklo). Dominantė – Šv. Mikalojaus bažnyčia. Nuotraukos aut.: www.kpd.lt



1.1. pav. Planuojamų vėjo elektrinių vizualizacija nuo Vytauto g. belapėje medžių stadijoje. Parodytos hipotetinės VE vietos. Fotografuota Betygalos miestelio istorinėje dalyje (apie 50 m atstumu nuo Lietuvos didžiojo kunigaikščio Vytauto paminklo). Dominantė – Šv. Mikalojaus bažnyčia. Nuotraukos aut.: www.kpd.lt. Dėl arti stebėtojo esančių statinių, fragmentiškai gali būti pastebima tik kelio perspektyvos ašyje numatoma vėjo elektrinė



2 pav. Fotofiksacija nuo Vytauto g. sulapojusių medžių stadijoje (2024 m.). Fotografuota Betygalos miestelio istorinėje dalyje (apie 50 m atstumu nuo Lietuvos didžiojo kunigaikščio Vytauto paminklo). Dominantė – Šv. Mikalojaus bažnyčia



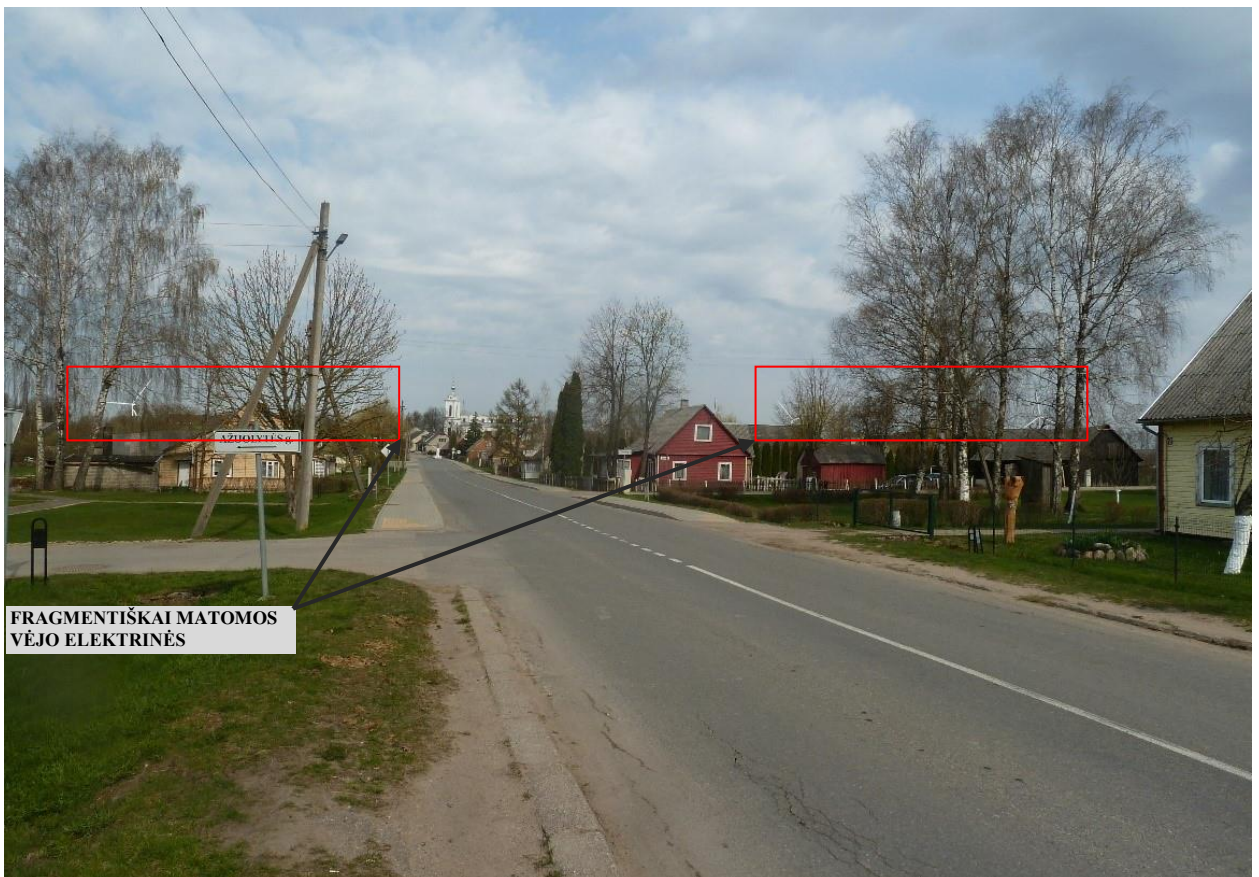
2.1. pav. Planuojamų vėjo elektrinių vizualizacija nuo Vytauto g. sulapojusių medžių stadijoje (2024 m.). Parodytos hipotetinės VE vietos. Fotografuota Betygalos miestelio istorinėje dalyje (apie 50 m atstumu nuo Lietuvos didžiojo kunigaikščio Vytauto paminklo). Dominantė – Šv. Mikalojaus bažnyčia. Dėl arti stebėtojo esančių statinių, vėjo elektrinės nebus matomos



2.2. pav. Planuojamų vėjo elektrinių vizualizacija nuo Vytauto g. sulapojusių medžių stadijoje (2024 m.). Platesnio kampo fotofiksacija. Fotografuota Betygalos miestelio istorinėje dalyje (apie 50 m atstumu nuo Lietuvos didžiojo kunigaikščio Vytauto paminklo). Dominantė – Šv. Mikalojaus bažnyčia. Dėl arti stebėtojo esančių statinių, vėjo elektrinės nebus matomos



3 pav. Fotofiksacija nuo Vytauto g. (greta Ažuolytės g.) belapėje medžių stadijoje. Akcentas – Šv. Mikalojaus bažnyčia. Nuotraukos aut.: www.kpd.lt



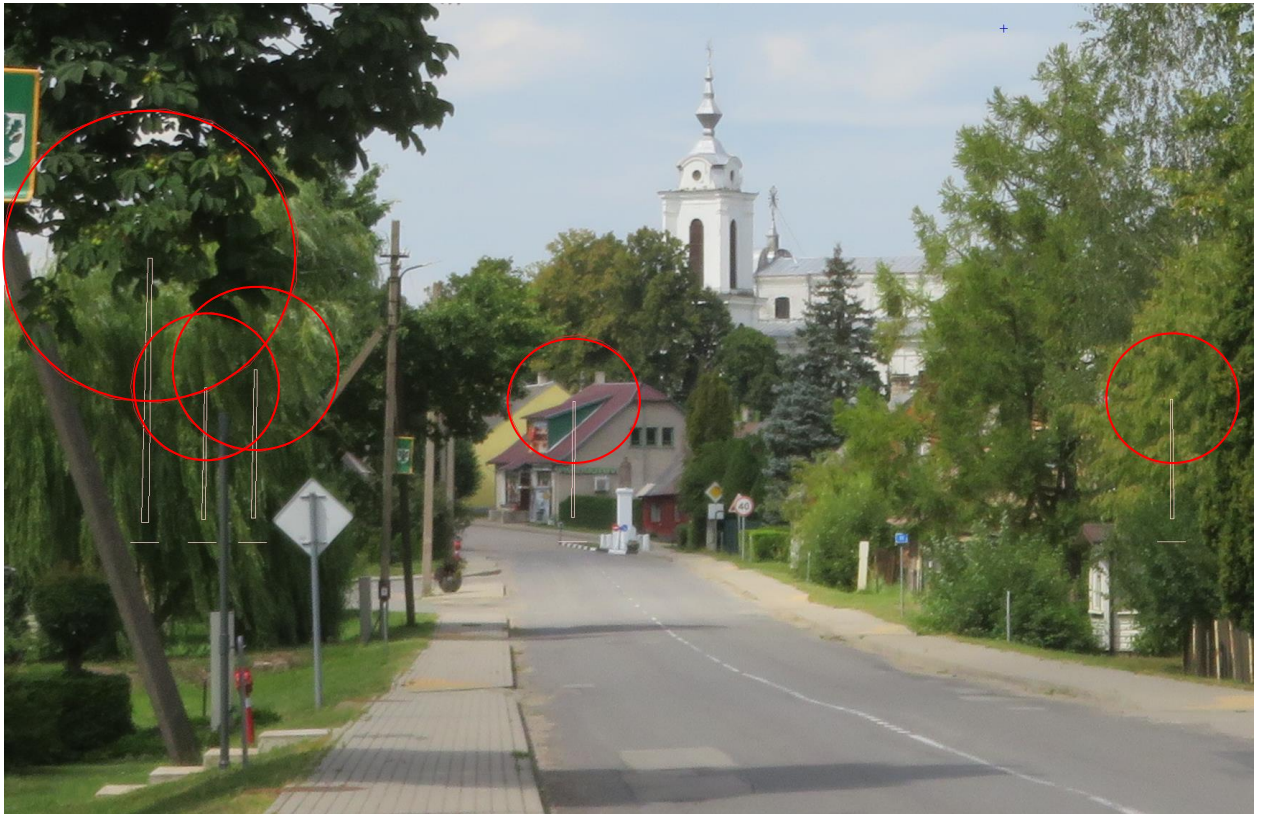
3.1. pav. Planuojamų vėjo elektrinių vizualizacija nuo Vytauto g. (greta Ažuolytės g.) belapėje medžių stadijoje. Akcentas – Šv. Mikalojaus bažnyčia. Nuotraukos aut.: www.kpd.lt. Fragmentiškai matomos vėjo elektrinės bus suvokiamos kaip subdominantės – foniniai elementai



3.2. pav. Planuojamų vėjo elektrinių vizualizacija nuo Vytauto g. (greta Ažuolytės g.) belapėje medžių stadijoje. Išryškintos planuojamų vėjo elektrinių vietos ir raudonai pažymėti vėjaračiai. Akcentas – Šv. Mikalojaus bažnyčia. Nuotraukos aut.: www.kpd.lt. Fragmentiškai matomos vėjo elektrinės bus suvokiamos kaip subdominantės – foniniai elementai



4 pav. Fotofiksacija nuo Vytauto g. (greta Ažuolytės g., 2024 m.) sulapojusių medžių stadijoje. Akcentas – Šv. Mikalojaus bažnyčia



4.1. pav. Planuojamų vėjo elektrinių vizualizacija nuo Vytauto g. (greta Ažuolytės g., 2024 m.) sulapojusių medžių stadijoje. Išdidintas fragmentas greta bažnyčios. Matomi planuojamų VE siluetai. Planuojamos vėjo elektrinės gali būti fragmentiškai pastebimos



4.2. pav. Planuojamų vėjo elektrinių vizualizacija nuo Vytauto g. (greta Ažuolytės g., 2024 m.) sulapojusių medžių stadijoje. Išryškintos hipotetinės planuojamos vėjo elektrinės. Planuojamos vėjo elektrinės gali būti fragmentiškai pastebimos